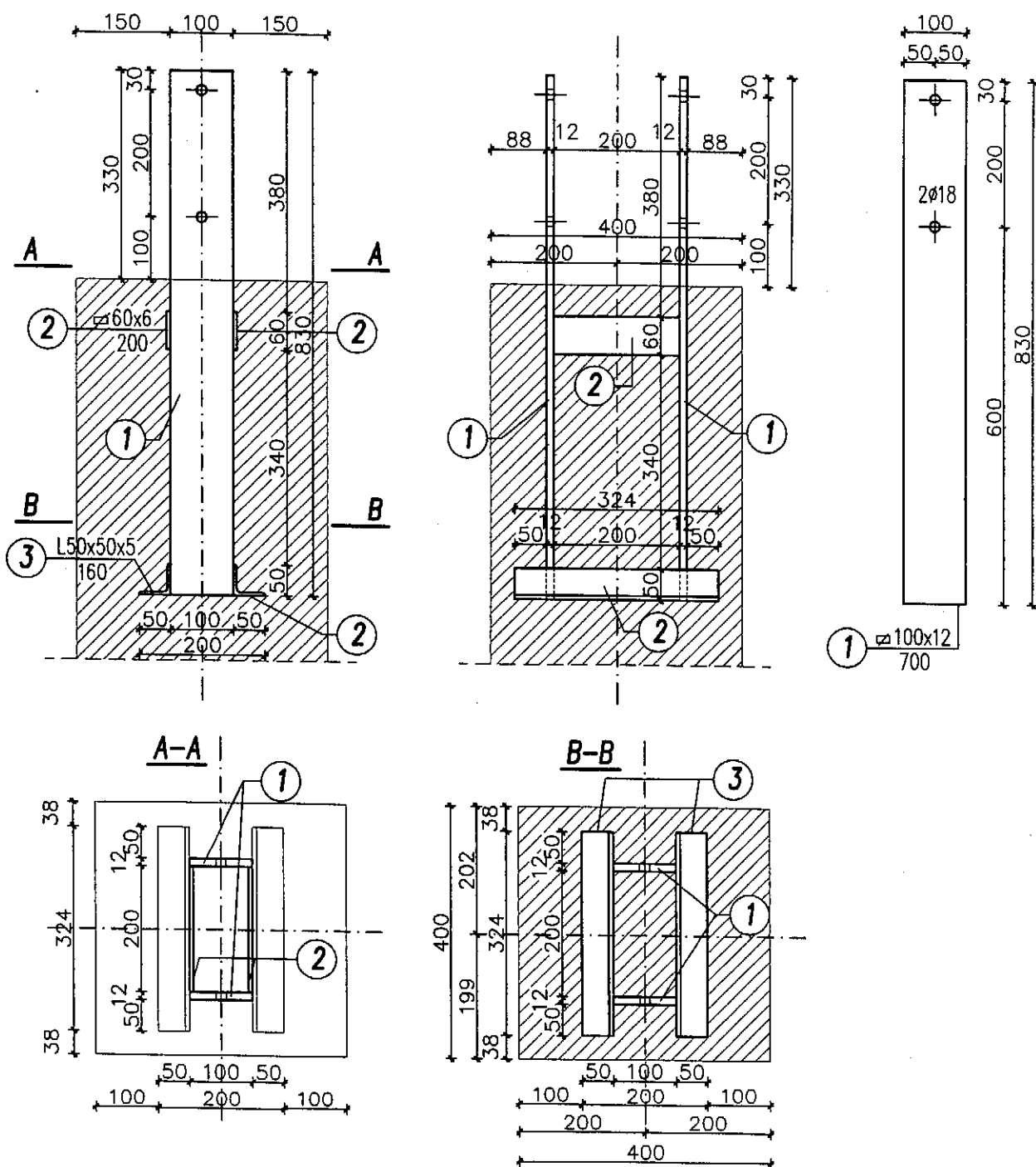


Zespół kotew K1 szt.20 1:10

STAROSTWO POWIATOWE
w HAJNÓWCE
WYDZIAŁ ARCHITEKTURY I BUDOWNICTWA
17-200 Hajnówka, ul. A. Zina 1
tel. (085) 682 53 70, 682 30 50, fax (085) 682 42 70



WYKAZ STALI (KOTWA K1)

NR.	PROFIL mm	DŁUGOŚĆ mm	IŁOŚĆ szt.	MASA kg
1	∅100x12	830	2	8,0
2	∅60x6	200	2	0,6
3	L50x50x5	160	2	0,6
Masa łączna dla 1szt.			kg	9,2
Masa łączna dla 20szt.			kg	184,0

WIEŻA WIDOKOWA. ZESPÓŁ KOTEW K1			
Temat:	Projekt p.n. „Narewka - rzeka życia”		
Obiekt:	Projekt konstrukcyjno-budowlany wieży widokowej nr 2.		
Adres budowy:	17-230 Białowieża, ul. Mostowa, Nr ewid. działki: 372.		
Inwestor:	Gmina białowieża 17-230 Białowieża, ul. Sportowa 1		
Opracowanie:	Pracownia Projektowania Architektury i Form Użytkowych, ul. Cicha 8, 17-200 Hajnówka. BIURO: ul. Ks. J. Wierobieja 30 lok. 12, 17-200 Hajnówka		
Konstrukcja:	mgr inż. Dariusz Kiluk upr. bud. PDL/0001/POGK/04		Skala 1:10
Współpraca:	mgr inż. Tomasz Kalinowski		Rys. K-02